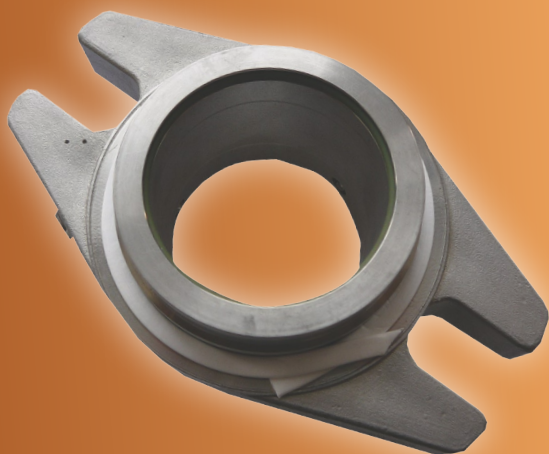


## R 201

Samolepicí páska  
z expandovaného PTFE



p: 0 až 200 bar

T: -240 až 270°C

pH: 0-14



### Hlavní oblasti použití

- statické těsnění pro příruby z oceli, skla, plastu, keramiky, smaltu apod.
- ideální materiál pro havarijní situace

### Vhodné typy průmyslu

Univerzálně použitelný ve všech oblastech.

#### rozsah použití

t °C	-240°C až 270°C
pH	0-14
g/cm <sup>3</sup>	1,00

### Vlastnosti šňůry

- 100% čistý PTFE, ve struktuře jednosměrně orientovaných vláken sítě
- vysoká trvalá tlaková pevnost
- dobrá přizpůsobivost - vyrovnání nerovností pracovních ploch

### Doporučené rozměry pásky dle DN přírub:

doporučené rozměry přírub	< DN50	< DN300	< DN1500	> DN1500				
rozměr pásky (mm)	3 x 1,5	5 x 2	10 x 3	12 x 4	14 x 5	20 x 7	28 x 5	40 x 5
standardní balení (m)	25 m			10 m				